

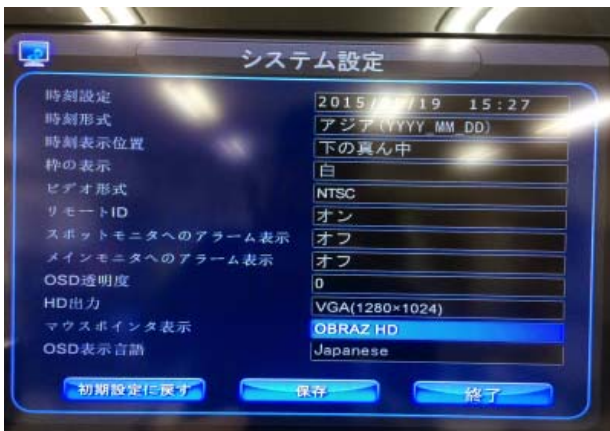
①



設定はパソコンのモニターで設定をしてください。

レコーダーの電源を入れるとピーという音になりこの画面になります。左したの左から 5 番目がメニューなのでそこで各設定を行います。

①-② ここ重要です！



マウスが動かない時は本体のメニューボタンを押して本体の操作ボタンでシステムを選択しエンターボタンを押します。その後上下ボタンでマウスまでもっていき、

マウスポインタ表示 OBRAZ HD OBRZ にします。モニターに接続して全部が見えない場合はモニターの解像度がわるいので、パソコンのモニターで設定することをお勧めします。

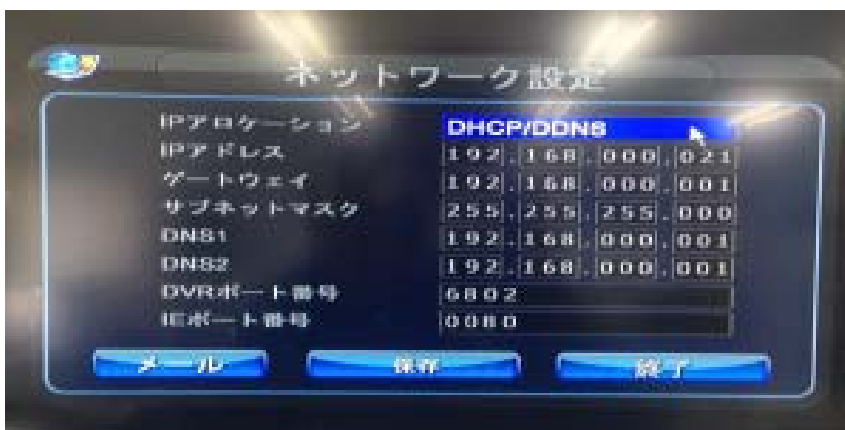
ビデオ形式はNTSCにするようにPALだとカメラ映りません。(PAL で見えるのは外国のカメラ)

②



メニューをクリックするとこのようなページなります。そこでネットワークをクリックします。

③ここ重要です。



ネットワークをクリックすると固定式と DHCP が切り替えられるので、DHCP に切り替えます。切り替えて保存すると数秒～数分で自動的に IP アドレスが振り分けられています。**DHCP にしないと DNS が振分けできません。『外から見る設定ができないの意味です。』**

DVR (TCP ポート) の数字と IE ポートの数字も記録するようにしてください。**ルーターでポートを解放するのに必要になります。**ポートの解放についてはルーターのメーカーで確認してください。各メーカーによって違うので。

ルーターの解放は TCP にしてください。

UDP と両方などは、ダメです。

ポート番号は

DVRポート番号	6802
IEポート番号	8080

 最初に書いている数字にするのが楽ですが変更したいときは、マウスポイントを合わせて右クリックと左クリックで上下を操作してください。

④



ポート解放の例です。メーカーによって異なります。解放しないと外から映像は見れません。ポートの解放の意味がわからない場合はベツトサポート料金にて設定をリモートにてやっております。

ポート解放手数料 1 万円

⑤



その後右上の右から 2 番目をクリックすると

⑥



DDNSに書かれているIPアドレスをパソコンのメモに記録してください。注意！文字は絶対に間違えないように。@マークは必要ありません。

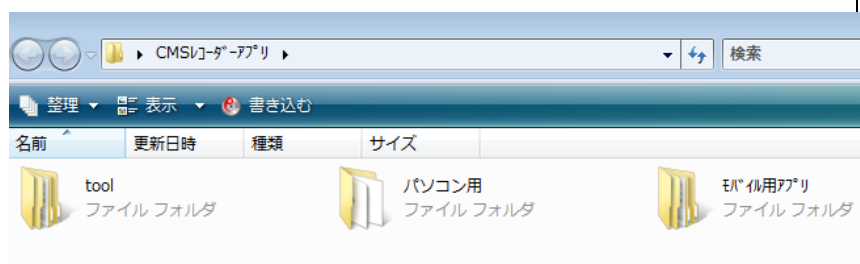
⑦



インターネットで kuk.ne.jp 弊社の HP よりソフトをダウンロードしてください。[DNS 不要レコーダー CMS ダウン](#)

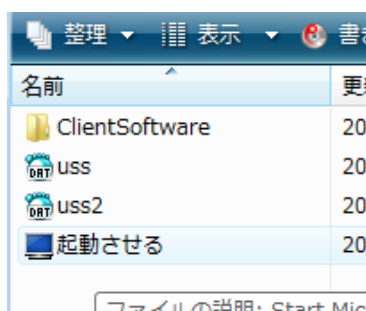
ダウンロードした後解凍してください。

⑧

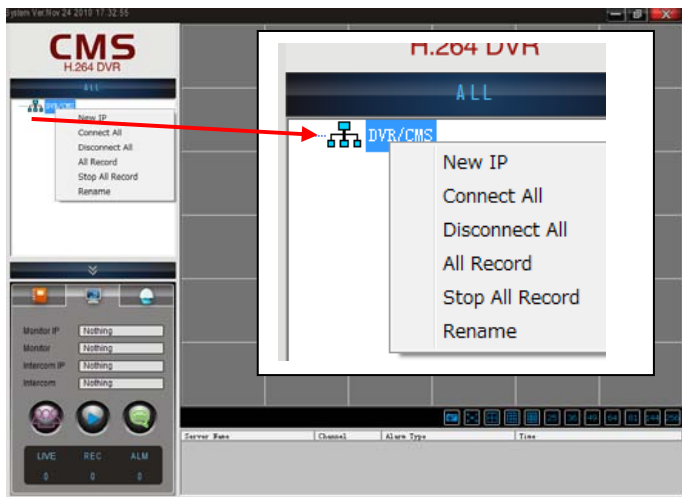


.解凍すると、左のようなフォルダができます。その中のパソコン用を開いてください。

⑨

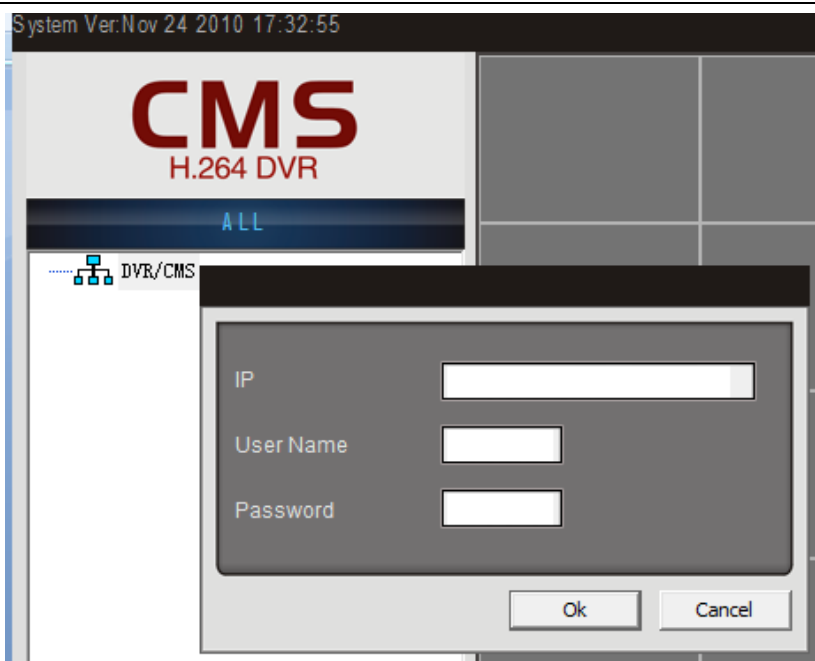


起動させるのアイコンがあるのでそれをダブルクリックしてください。フォルダーは違うところに保存して起動させるのアイコンだけをデスクトップにショートカットすることをお勧めします。



⑩

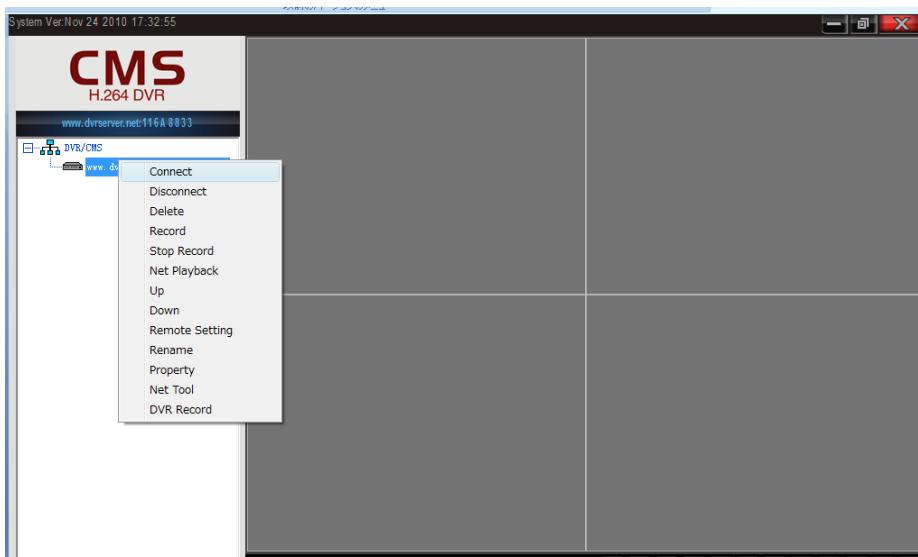
起動させると CMS ソフトが起動します。左の DVR/CMS を右クリックすると左のツリーが出てきます。この NewIP を左で選択します。



⑪

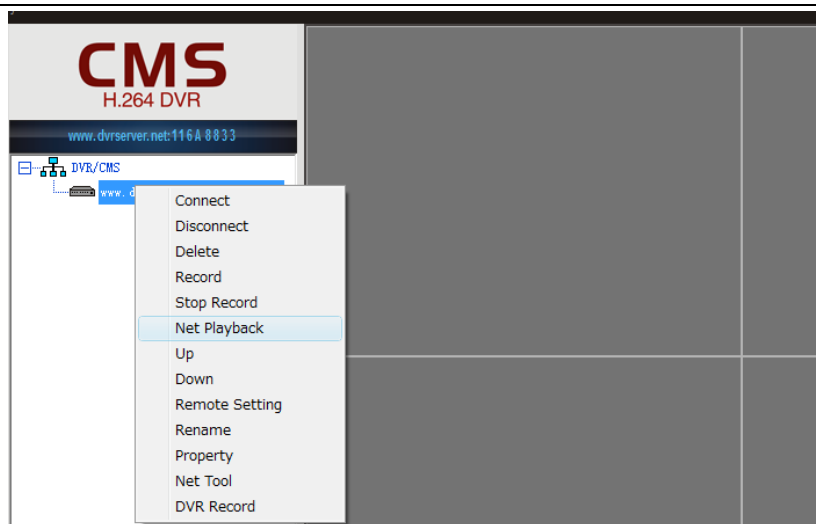
ここにレコーダーの DDNS に表示されているアドレスを入れます。IP は長いので間違えないように大文字小文字も同じように入ってください。
ユーザーネームとパスワードは
権限者 ID ADMIN0
パスワード 000000
ゲスト USER01
パスワード 111111
ゲスト USER02
パスワード 222222
の初期設定になります。

※ ID パスワードの変更はできますが、一度変更して忘れた場合回復はできません。充分注意して変更するように、できれば変更しないことをお勧めします。

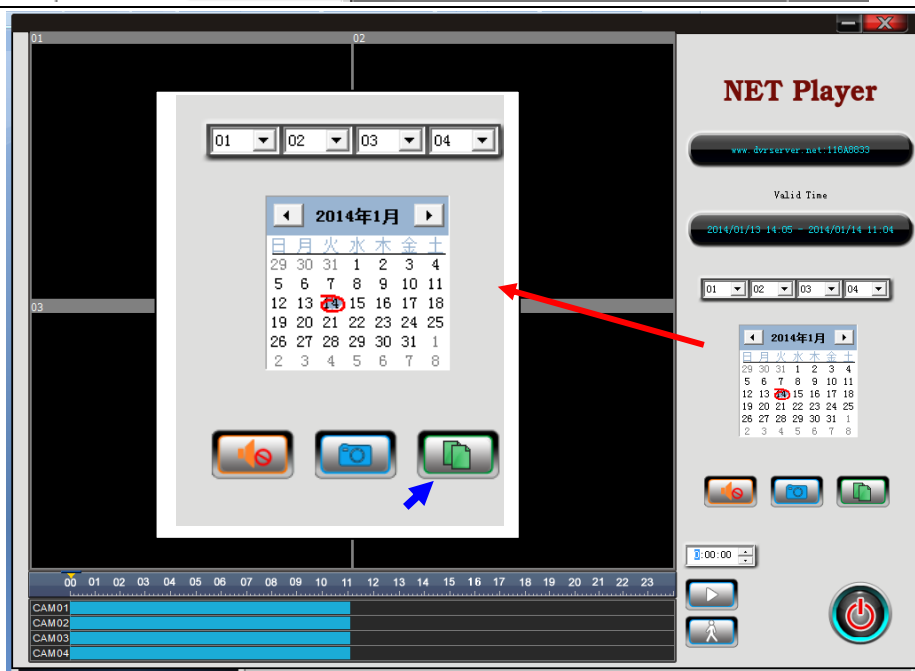


⑫

登録した後、右クリックしたらツリーが出てくるので、Connect をクリックします。そうすると映像がでます。出ない場合は IP アドレスが間違っているので出てきません。



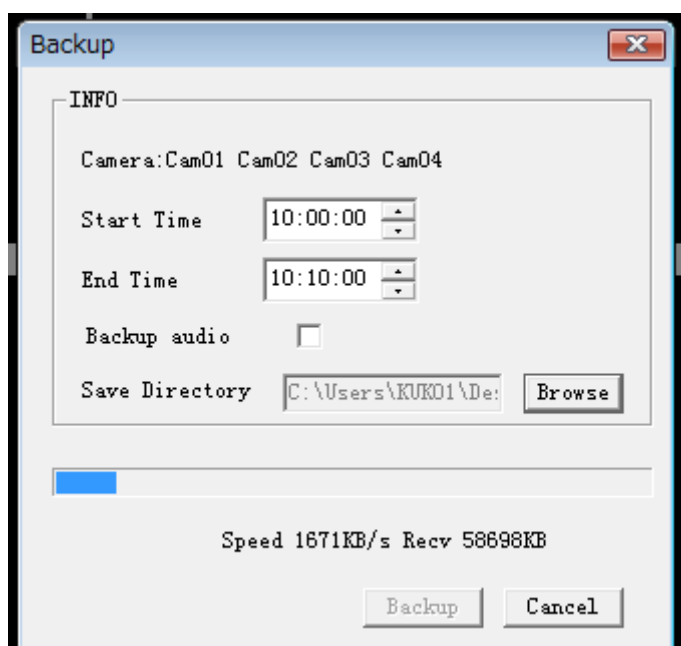
録画を再生する場合は右クリックした後
Netplayback を選択します。



後は再生したい日々と時間を指定して再生
します。

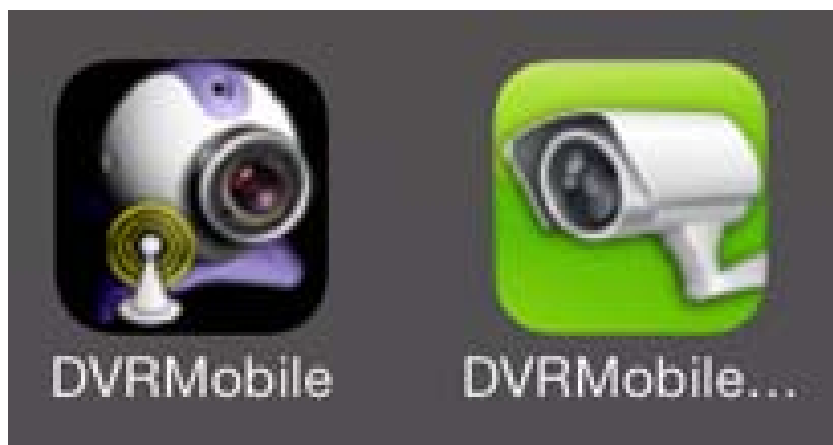
記録を残したい時は青い→をクリックして
ダウンロードしたい時間と保管場所を決め
てください。

注意！1 時間で 400MB×カメラ数になるの
でダウンロードには時間がかかります。重要
なところだけダウンロードすることをお勧
めします。



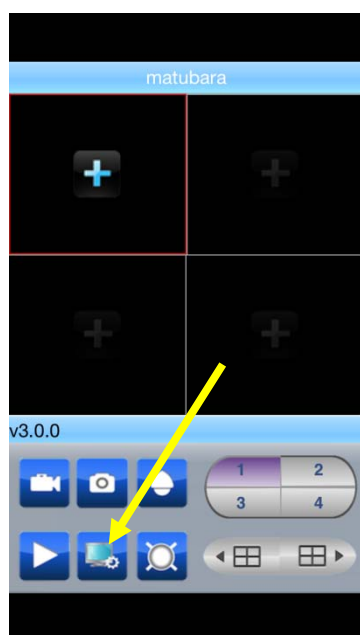
時間を選択して、保存先を指定すると自動的
にダウンロードが開始します。

時間はかなり掛かります。

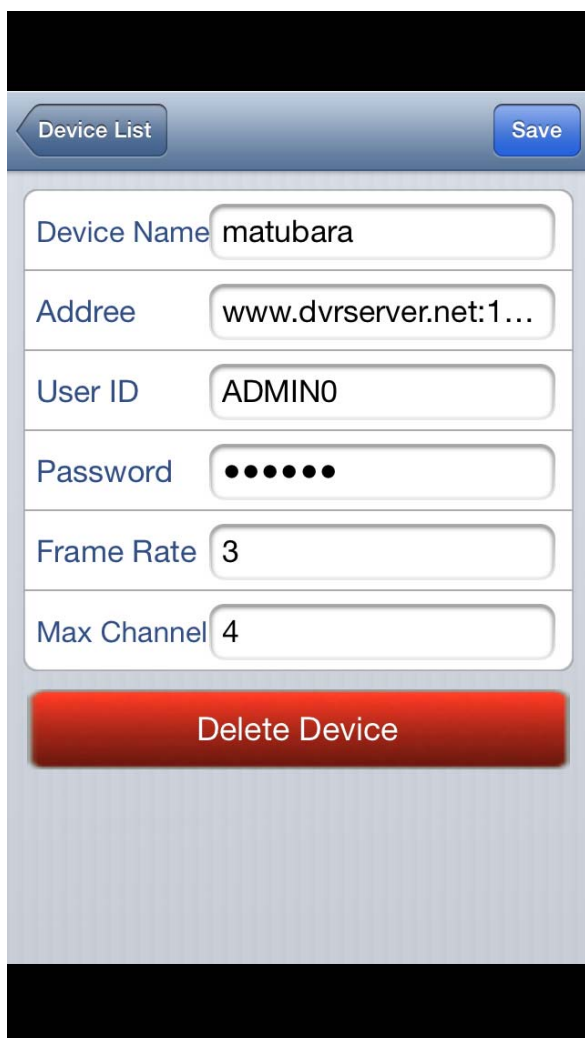


携帯電話での設定 スマートフォンに限り
ます。

ダウンロードサイトから左側のアプリをダ
ウンロードしてください。どちらでも結構で
すが左側のアプリで今回は説明いたします。



アプリを開いて黄色の→をクリックします。



Device List Save

Device Name matubara

Addree www.dvrserver.net:1...

User ID ADMIN0

Password ●●●●●●

Frame Rate 3

Max Channel 4

Delete Device

デバイスネームは適当に名前を入れてください。日本語も OK

アドレスは IP アドレスを明確に入れるひと文字でも間違えると見れません。

ユーザーID は 4P で説明したアドレスを入れてください。パスワードも同様です。フレームはそのままでもいいです。

MAX もそのままでもいいです。

すべて打ち込んで右上のセーブボタンを押して終了です。

後はメインが面で選択するだけです。

一コマに対して 1 レコーダーがでるので一度に 4 個は表示されません。